

SuperFOIL IZOLACE

Pokyny pro instalaci na střechu

SuperFOIL lze instalovat přes nebo pod krokve a poskytuje nepřetržitou izolaci. Je ideální pro střešní a půdní přestavby.

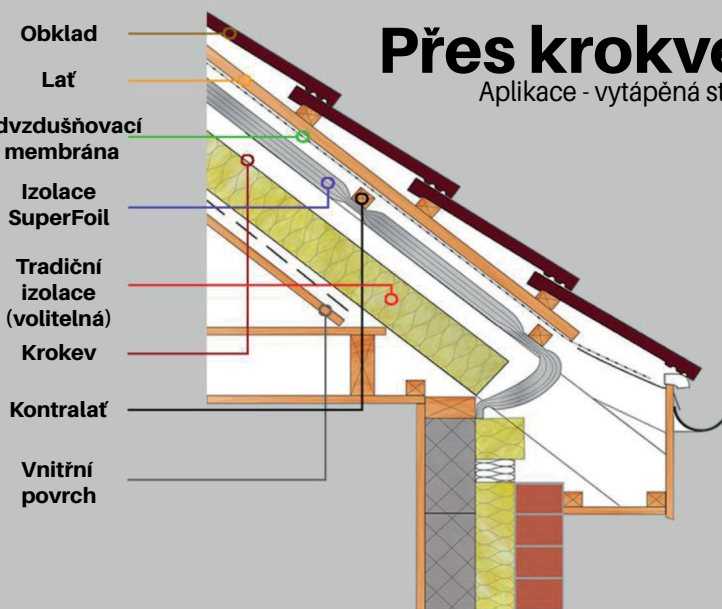
Pod krokví

Aplikace - nevytápěná střecha



Přes krokvev

Aplikace - vytápěná střecha



Detail šikmé střechy

Pod nebo přes krokve

Použijte SuperFOIL přímo na krokve z role buď vodorovně nebo vertikálně.

Přes krokve začněte odspodu a překryjte střechu přes každý spoj. Pod krokví začněte v nejvyšším bodě a pokračujte dolů, překryjte každý spoj, jak budete přidávat vrstvy.

Při instalaci vertikálně začněte v nejvyšším bodě a rolujte dolů přes krokve.

Při upevňování SuperFOIL přitlačte; upevněte na krokve sponami rozmístěnými v pravidelných rozestupech. Doporučuje se vytvoření 50 mm až 100 mm rozestupů. Ořízněte na délku a upevněte další vrstvu.

Překryjte všechny spoje minimálně 50 mm a přichyťte na krokve tam, kde spoje kříží krokve. Utěsňte všechny spoje pomocí pásky SuperFOIL.

U okapů ořízněte SuperFOIL kolem krokví a utěsňte je buď kolem stěnového panelu, nebo k izolaci dutých stěn, pokud je přítomna.

Při použití SuperFOIL pod krokvemi upevněte sádkarton. Instalujte latě uzpůsobené podle použitého produktu (SF19 = 25mm, SF40 = 38mm, SF60 = 63mm); v pravém úhlu ke krokví. Okolo okenních otvorů vždy použijte latě.

Před upevněním sádkartonu k latím vždy použijte na jakékoli mezery, řezy nebo spoje pásku.

Doplňková instalace přes krokve.

Pro instalaci přes krokve upevněte superfoil přímo na krokve. Instalaci latě vytvořte prázdný prostor a na lať upevněte odvzdušňovací membránu; Postupujte podél střešní krytiny a obkladů. Při instalaci přes krokve se doporučuje umístit za sádkarton vrstvu pro odpařování vodních par, aby se omezilo riziko intersticiální kondenzace.

POZNÁMKA: Při instalaci SF19BB není vyžadována oddělená odvzdušňovací membrána, protože SF19BB poskytuje jak izolační vrstvu, tak odvzdušňovací membránu v jednom.

Důležité body

Překryté spoje by měly být překryty minimálně 50 mm a ovázány 100 mm pásky SuperFOILTape.

Tupé spoje, jako jsou křížení mezi zdí a střechou, (nebo 2 zdmi a 2 hrůty střechy, nebo jakékoli místo, kde SuperFOIL zakryje povrch nebo ostatní součásti SuperFOIL) zajistí, že SuperFOIL pevně navazuje na sousední povrch / materiál, neponecháváte mezeru nebo rozestup mezi 2 částmi, ořízněte materiál trochu delší (2 až 3 mm), aby byl zatlačen do sousedícího materiálu. Na spoje použijte pásku SuperFOIL o šířce 100 mm, abyste se ujistili, že je spoj utěsněn.

Pro oříznutí SuperFOIL SF19, SF40 nebo SF60 lze použít 12" nůžky, rotační frézu GUS nebo femesný nůž.

SuperFOIL lze upevnit pomocí galvanizovaných nebo nerezových sponek, vhodných pro tloušťku instalovaného výrobku. Pro SF19 použijte 14mm svorky, SF40 30 mm svorky, SF 60 40mm svorky.

Pro dosažení výše uvedených vlastností musí být SuperFOIL instalován s vzduchovou mezerou na obou stranách, kterou lze vytvořit pomocí latí.

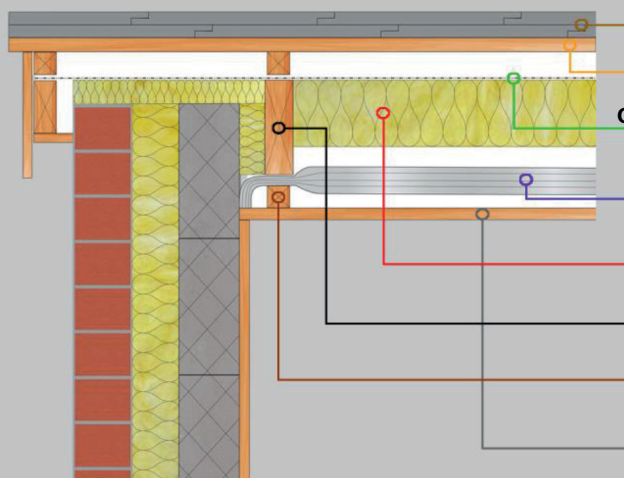
Není vyžadováno žádné speciální nebo ochranné zakrytí/manipulace.

Při instalaci venku za jasného slunečního svitu se vyvarujte silného odrazu světla.

SuperFOIL je lehká a snadná k manipulaci, měla by být skladována v místnostech nebo zakrytá až do okamžiku použití. Jakmile je SuperFOIL nanášena, lze ji překrýt během 48 hodin.

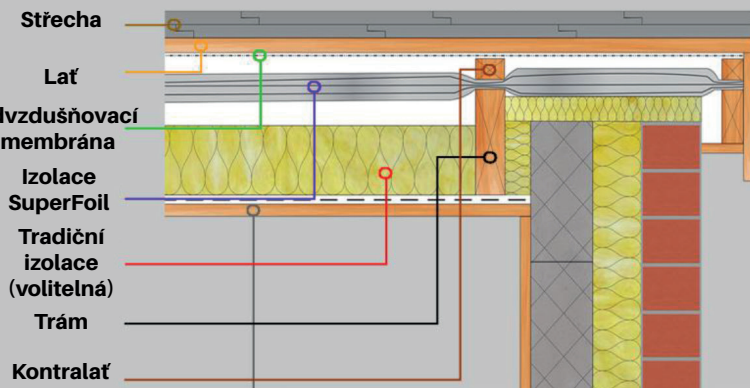
Pod stropnicí

Aplikace - nevytápěná střecha



Přes stropnici

Aplikace - vytápěná střecha

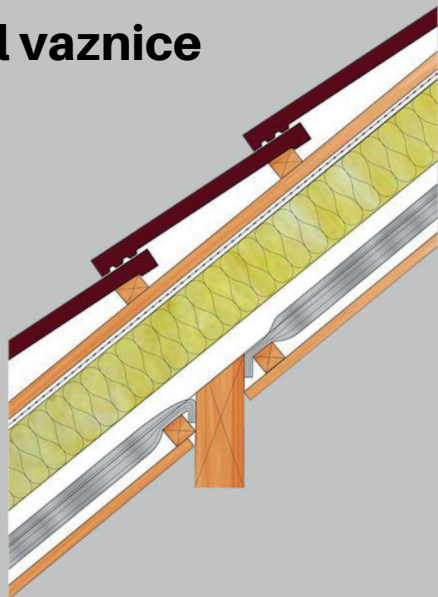


Detail ploché střechy

SuperFOIL IZOLACE

POKYNY PRO INSTALACI NA STŘECHU

Detail vaznice



Upevnění SuperFOIL mezi vaznicemi

Na vaznice: Obtočte SuperFOIL a přichyťte na místo. Upevněte SuperFOIL ke krokvim; na vaznicích upevněte lať pro uchycení SuperFOIL pevně k vaznicím.

Upevnění SuperFOIL kolem vaznic

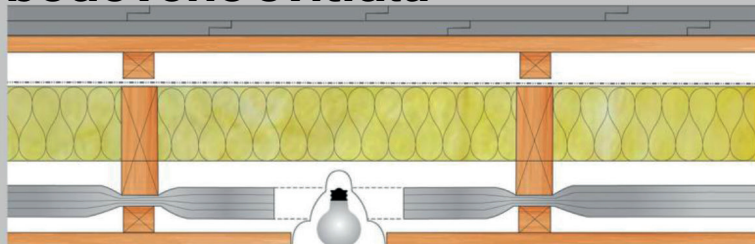
Pokud se mezi a za vaznicemi vyskytuje místo, ořízněte SuperFOIL a zatlačte jej mezi a za vaznice; omotejte a páskou připevněte k dalšímu kusu SuperFOIL.

Upevněte lať v 90 stupních ke krokvim a obvyklým způsobem upevněte sádkokarton k latím.

Ostatní potrubí a průchody

Ořežte, uzpůsobte a utěsněte roh SuperFOIL, abyste zajistili pevné a těsné upevnění kolem všech průchodů. SuperFOIL se nikdy nesmí dotýkat kovových kouřovodů nebo komínových vložek. Doporučuje se, aby jakékoli horké nebo studené potrubí procházející SuperFOIL bylo zcela izolováno příslušnou potrubní izolací.

Detail zápusného bodového svítidla



Přes krokev

Přichyťte SuperFOIL ke krokvim. U okapů SuperFOIL odřízněte a spusťte mezi krokve, upevněte k stěnovému panelu nebo k izolaci dutých zdí. Utěsněte spoj sponami a páskou, abyste vytvořili vzduchotěsnou obálku.

Pod krokvi

Přichyťte SuperFOIL ke spodní straně krokvi. U okapů SuperFOIL odřízněte a spusťte mezi krokve, upevněte k stěnovému panelu nebo k izolaci dutých zdí. Utěsněte spoj se sponami a páskou, abyste vytvořili vzduchotěsnou obálku.

Zápusná bodová svítidla

Doporučuje se, aby byla všechna zápusná bodová svítidla opatřena schválenými stínidly/kryty a SuperFOIL je nutné uzpůsobit stínidlu/krytu zajištěním minimálně 25 mm mezery od upevnění. Oříznutý okraj je nutné zcela utěsnit pomocí SuperFOIL páskou.

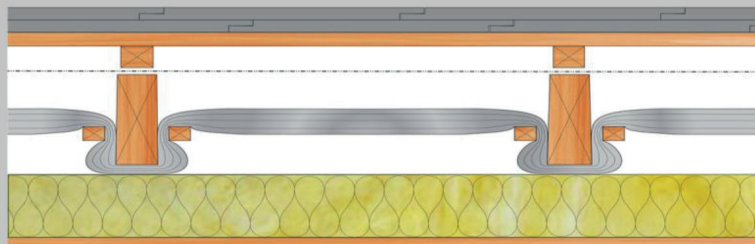
Při použití dvou vrstev SuperFOIL "DUET"

Při použití SuperFOIL ve 2 nebo více vrstvách pro maximální výkonnost zajistěte 25 mm volný prostor mezi každou vrstvou SuperFOIL; toho lze dosáhnout pomocí latí.

Při použití spolu s jinými izolacemi "COMBI"

Při použití "COMBI" spolu s jinými izolacemi mezi krokvim pro maximální výkonnost vždy zajistěte 25 mm volného prostoru mezi SuperFOIL a jinou izolací.

Detail zapuštění



Poznámky k instalaci:

SuperFOIL lze použít na libovolný typ střechy nebo střešní konstrukce.

SuperFOIL lze pokládat horizontálně nebo vertikálně v závislosti na charakteru plochy, která má být izolována.

SuperFOIL lze oříznout řemeslným nožem nebo nůžkami.

SuperFOIL je upevňována pomocí galvanizovaných nebo nerezových sponek.

Je nutné zabránit kontaktu s olovem, mědí a jejich slitinami.

SuperFOIL nepoužívejte k izolaci kouřovodu.

Při použití SuperFOIL okolo zápusných bodových svítidel je nutné ponechat 30 mm volné dutiny. Doporučuje se použít protipožární armatury nebo protipožární odsavače

SuperFOIL je neefektivnější při užití vzduchové mezery vytvořené latěmi.

SuperFOIL je nutné skladovat zakrytou a chránit před živly.

Pásku SuperFOIL (20 m x 100 mm) použijte na všechna překrytí a spoje.

Vyvarujte se slunečních odrazů při instalaci venku.



THIRD solution

THIRD SOLUTION s.r.o., Polanecká 95/51, 721 00 Ostrava - Svinov, Česká Republika
tel.: +420 553 038 555, mobil: +420 774 813 130, e-mail: obchod@thirdsolution.eu
www.thirdsolution.eu