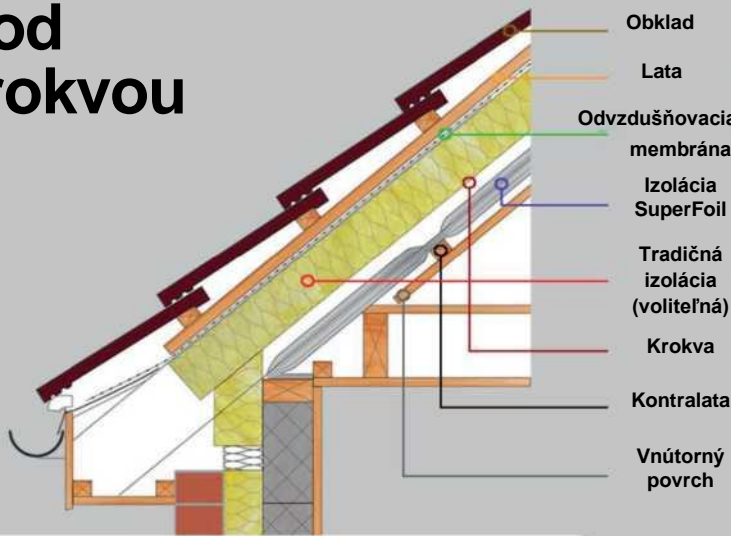


# SuperFOIL IZOLÁCIA

## Pokyny pre inštaláciu na strechu

SuperFOIL je možné inštalovať cez alebo pod krokvu a poskytuje nepretržitú izoláciu. Je ideálna na strešné a pôdne prestavby.

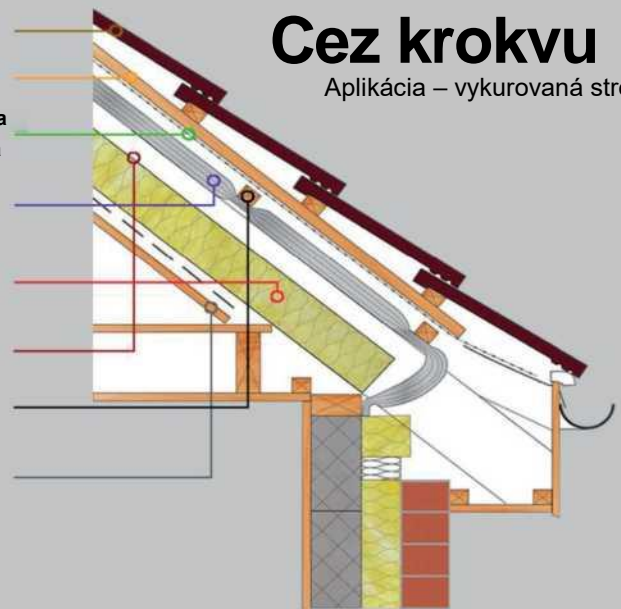
### Pod krokvou



### Detail šikmej strechy

### Cez krokvu

Aplikácia – vykurovaná strecha



#### Pod alebo cez krokvu

Použite SuperFOIL priamo na krokvy z balu buď vodorovne, alebo vertikálne.

Cez krokvu začnite odspodu a prekryte strechu cez každý spoj. Pod krokvou začnite v najvyššom bode a pokračujte nadol, prekryte každý spoj, ako budete pridávať vrstvy.

Pri inštalácii vertikálne začnite v najvyššom bode a rolujte nadol cez krokvu.

Pri upevňovaní SuperFOIL prilajte; upevnite na krokvy sponami rozmiestnenými v pravidelných rozstupoch.

Odporúča sa vytvoriť 50 mm až 100 mm rozstupy. Orežte na dĺžku a upevnite ďalšiu vrstvu.

Prekryte všetky spoje minimálne 50 mm a prichyťte na krokve tam, kde spoja krížia krokvy. Utesnite všetky spoje pomocou pásky SuperFOIL.

Pri odkvapoch orežte SuperFOIL okolo krokiev a utesnite ich buď okolo stenového panela, alebo k izolácii dutých stien, ak je prítomná.

Pri použití SuperFOIL pod krokvami upevnite sadrokartón. Inštalujte laty prispôbené podľa použitého produktu (SF19 = 25 mm, SF40 = 38 mm, SF60 = 63 mm); v pravom uhle ku krokvám. Okolo okenných otvorov vždy použite laty.

Pred upevnením sadrokartónu k latám vždy použite na akékoľvek medzery, rezy alebo spoje pásku.

Doplnková inštalácia cez krokvu.

Pri inštalácii cez krokvu upevnite SuperFOIL priamo na krokvy. Inštaláciu laty vytvorte prázdny priestor a na latu upevnite odvzdušňovaciu membránu; postupujte pozdĺž strešnej krytiny a obkladov. Pri inštalácii cez krokvu sa odporúča umiestniť za sadrokartón vrstvu pre odparovanie vodných pár, aby sa obmedzilo riziko intersticiálnej kondenzácie.

POZNÁMKA: Pri inštalácii SF19BB nie je vyžadovaná oddelená odvzdušňovacia membrána, pretože SF19BB poskytuje tak izoláčnu vrstvu, ako odvzdušňovaciu membránu v jednom.

#### Dôležité body

Prekryté spoje by sa mali prekryť minimálne 50 mm a oviazať 100 mm pásky SuperFOIL Tape.

Tupé spoje, ako sú kríženia medzi stenou a strechou (alebo 2 stenami a 2 hrotmi strechy, alebo akékoľvek miesto, kde SuperFOIL zakryje povrch, alebo ostatné súčasti SuperFOIL), zaisťujú, že SuperFOIL pevne nadväzuje na susedný povrch/materiál. Neopúšťajte medzeru alebo rozstup medzi 2 časťami, odrežte materiál trochu dlhší (2 až 3 mm), aby ho bolo možné zatlačiť do susediaceho materiálu.

Na spoje použite pásku SuperFOIL so šírkou 100 mm, aby ste sa uistili, že je spoj utesnený.

Na orezanie SuperFOIL SF19, SF40 alebo SF60 je možné použiť 12" nožnice, rotačnú frézu GUS alebo remeselný nôž.

SuperFOIL je možné upevniť pomocou galvanizovaných alebo antikorových sponiek, vhodných pre hrúbku inštalovaného výrobku. Pre SF19 použite 14 mm svorky, pre SF40 30 mm svorky a pre SF 60 40 mm svorky. Aby sa dosiahli vyššie uvedené vlastnosti, musí sa SuperFOIL inštalovať so vzduchovou medzerou na oboch stranách, ktorú je možné vytvoriť pomocou latí.

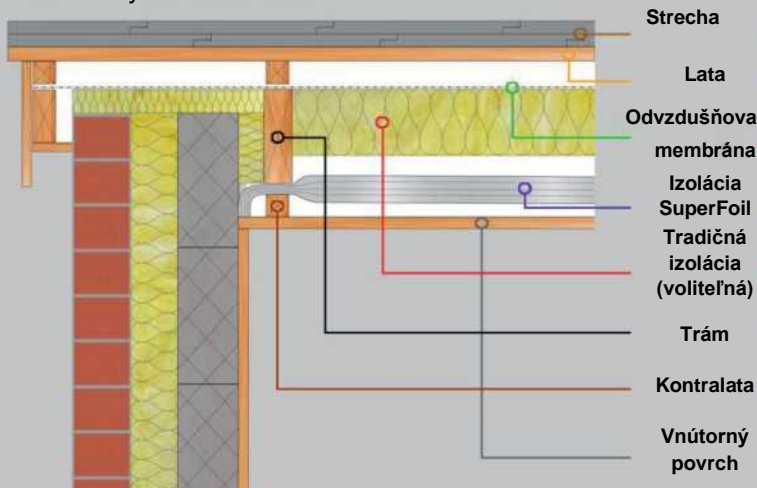
Nie je vyžadované žiadne špeciálne alebo ochranné zakrytie/manipulácia.

Pri inštalácii vonku za jasného slnečného svitu sa vyvarujte silného odrazu svetla.

SuperFOIL je ľahká a jednoduchá na manipuláciu, mala by sa skladovať v miestnostiach alebo byť zakrytá až do okamihu použitia. Hneď ako je SuperFOIL nanesená, je možné ju prekryť v priebehu 48 hodín.

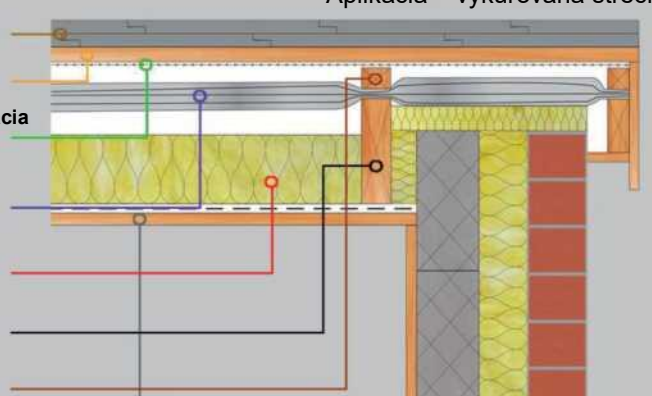
### Pod stropnicu

Aplikácia – nevykurovaná strecha



### Cez stropnicu

Aplikácia – vykurovaná strecha



### Detail plochej strechy

# SuperFOIL IZOLÁCIA

## POKYNY PRE INŠTALÁCIU NA STRECHU

### Detail väznice



#### Upevnenie SuperFOIL medzi väznicami

Na väznice: Obtočte SuperFOIL a prichyťte na miesto. Upevnite SuperFOIL ku krokvám; na väznicach upevnite latu pre prichytenie SuperFOIL pevne k väzniciam.

#### Upevnenie SuperFOIL okolo väzníc

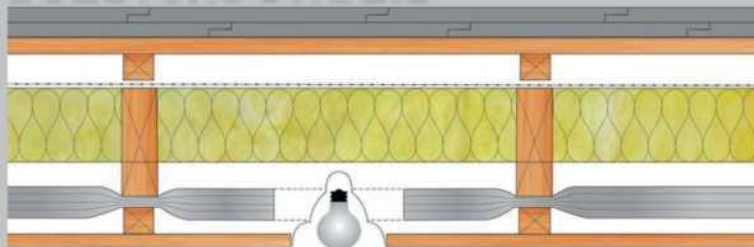
Ak sa medzi a za väznicami vyskytuje miesto, orežte SuperFOIL a zatlačte ju medzi a za väznice; omotajte a páskou pripevnite k ďalšiemu kusu SuperFOIL.

Upevnite latu v 90 stupňoch ku krokvám a obvyklým spôsobom upevnite sadrokartón k latám.

#### Ostatné potrubia a prechody

Orežte, prispôbte a utesnite roh pomocou SuperFOIL, aby ste zaistili pevné a tesné upevnenie okolo všetkých prechodov. SuperFOIL sa nikdy nesmie dotýkať kovových dymovodov alebo komínových vložiek. Odporúča sa, aby akékoľvek horúce alebo studené potrubia prechádzajúce cez SuperFOIL boli úplne izolované príslušnou potrubnou izoláciou.

### Detail zápusťného bodového svietidla



#### Cez krokvu

Prichyťte SuperFOIL ku krokvám. Pri odkvapoch SuperFOIL odrežte a spustite medzi krokvy, upevnite k stenovému panelu alebo k izolácii dutých stien. Utesnite spoj sponami a páskou, aby ste vytvorili vzduchotesnú obálku.

#### Pod krokvou

Prichyťte SuperFOIL k spodnej strane krokiev. Pri odkvapoch SuperFOIL odrežte a spustite medzi krokvy, upevnite k stenovému panelu alebo k izolácii dutých stien. Utesnite spoj so sponami a páskou, aby ste vytvorili vzduchotesnú obálku.

#### Zápusťné bodové svietidlá

Odporúča sa, aby boli všetky zápusťné bodové svietidlá vybavené schválenými tienidlami/krytmi a SuperFOIL prispôbena tienidlu/krytu zaistením minimálne 25 mm medzery od upevnenia. Orezaný okraj je nutné úplne utesniť pomocou pásky SuperFOIL.

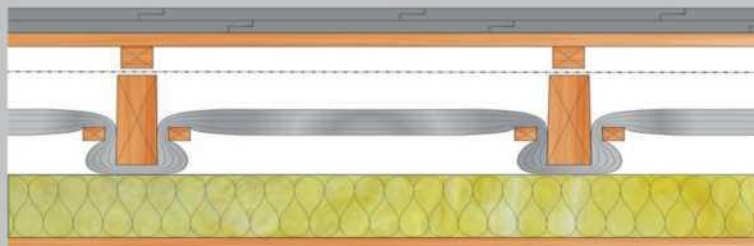
#### Pri použití dvoch vrstiev SuperFOIL „DUET“

Pri použití SuperFOIL v 2 alebo viacerých vrstvách pre maximálnu výkonnosť zaistíte 25 mm voľný priestor medzi každou vrstvou SuperFOIL; to je možné dosiahnuť pomocou lát.

#### Pri použití spolu s inými izoláciami „COMBI“

Pri použití „COMBI“ spolu s inými izoláciami medzi krokvami pre maximálnu výkonnosť vždy zaistíte 25 mm voľného priestoru medzi SuperFOIL a inou izoláciou.

### Detail zapustenia



#### Poznámky k inštalácii:

SuperFOIL je možné použiť na ľubovoľný typ strechy alebo strešnej konštrukcie.

SuperFOIL je možné klást' horizontálne alebo vertikálne v závislosti od charakteru plochy, ktorá má byť izolovaná.

SuperFOIL je možné orezať remeselným nožom alebo nožnicami.

SuperFOIL sa upevňuje pomocou galvanizovaných alebo antikorových sponiek.

Je nutné zabrániť kontaktu s olovom, meďou a ich zliatinami.

SuperFOIL nepoužívajte na izoláciu dymovodu.

Pri použití SuperFOIL okolo zápusťných bodových svietidiel je nutné ponechať 30 mm voľné dutiny. Odporúča sa použiť protipožiariarne armatúry alebo protipožiariarne odsávače.

SuperFOIL je najefektívnejšia pri použití vzduchovej medzery vytvorenej latami.

SuperFOIL je nutné skladovať zakrytú a chrániť pred živlami.

Pásku SuperFOIL (20 m × 100 mm) použite na všetky prekrytia a spoje.

Vyvarujte sa slnečných odrazov pri inštalácii vonku.



**THIRD** solution

THIRD SOLUTION s.r.o., Polanecká 95/51, 721 00 Ostrava - Svinov, Česká republika tel.: +420 553 038 555, mobil: +420 774 813 130, e-mail: [obchod@thirdsolution.eu](mailto:obchod@thirdsolution.eu)  
[www.thirdsolution.eu](http://www.thirdsolution.eu)